

財務重點

	2018年	2019年	2020年
經營收入(人民幣百萬元)	377,124	375,734	393,561
EBITDA ¹ (人民幣百萬元)	104,207	117,215	118,880
EBITDA率 ²	29.7%	32.8%	31.8%
淨利潤 ³ (人民幣百萬元)	21,210	20,517	20,850
資本開支(人民幣百萬元)	74,940	77,557	84,800
自由現金流 ⁴ (人民幣百萬元)	22,457	21,725	14,276
債務權益比 ⁵	27.9%	22.4%	14.7%
每股淨利潤(人民幣元)	0.2621	0.2535	0.2576
每股股息(港元)	0.125	0.125	0.125

1 EBITDA計算方法為經營收入減去經營費用加上折舊及攤銷。

2 EBITDA率計算方法為EBITDA除以服務收入。

3 淨利潤為本公司股東應佔利潤。

4 自由現金流的計算方法為EBITDA扣減資本支出、所得稅和不含土地的使用權資產折舊。

5 總債務為公司付息債，不含租賃負債。總權益為本公司股東應佔權益。

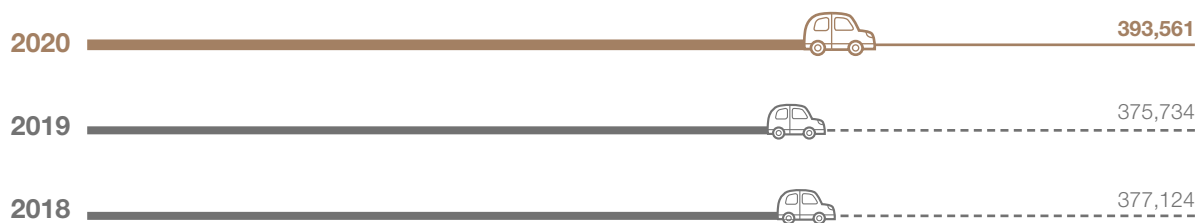
預測性陳述

本報告中所包含的某些陳述可能被視為美國1933年證券法(修訂案)第27條A款和美國1934年證券交易法(修訂案)第21條E款所規定的「預測性陳述」。這些預測性陳述涉及已知和未知的風險、不確定性以及其他因素，可能導致本公司的實際表現、財務狀況和經營業績與預測性陳述中所暗示的將來表現、財務狀況和經營業績有重大出入。此外，我們將不會更新這些預測性陳述。關於上述風險、不確定性和其他因素的詳細資料，請參見本公司最近報送美國證券交易委員會(「美國證交會」)的20-F表年報和本公司呈報美國證交會的其他文件。



經營收入

(人民幣百萬元)



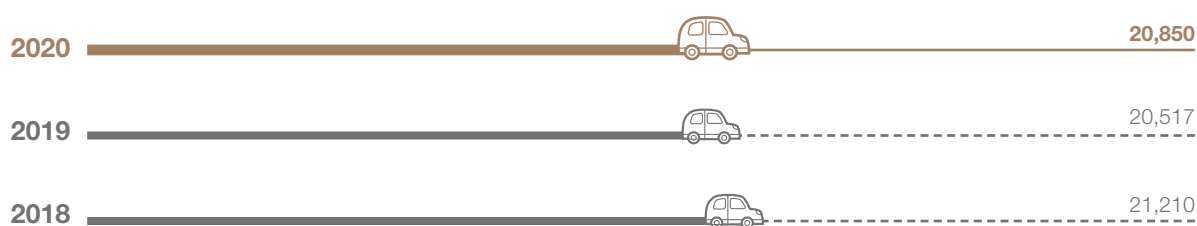
EBITDA

(人民幣百萬元)



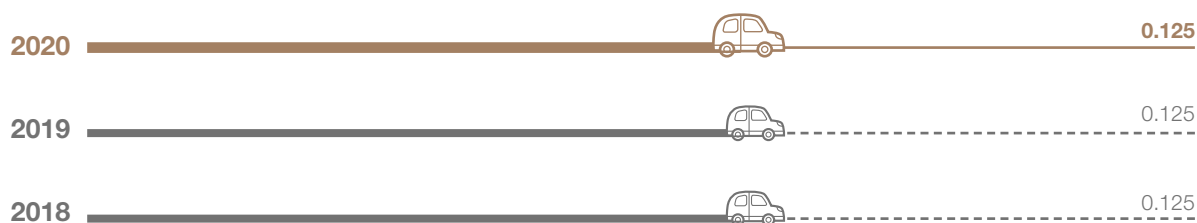
淨利潤

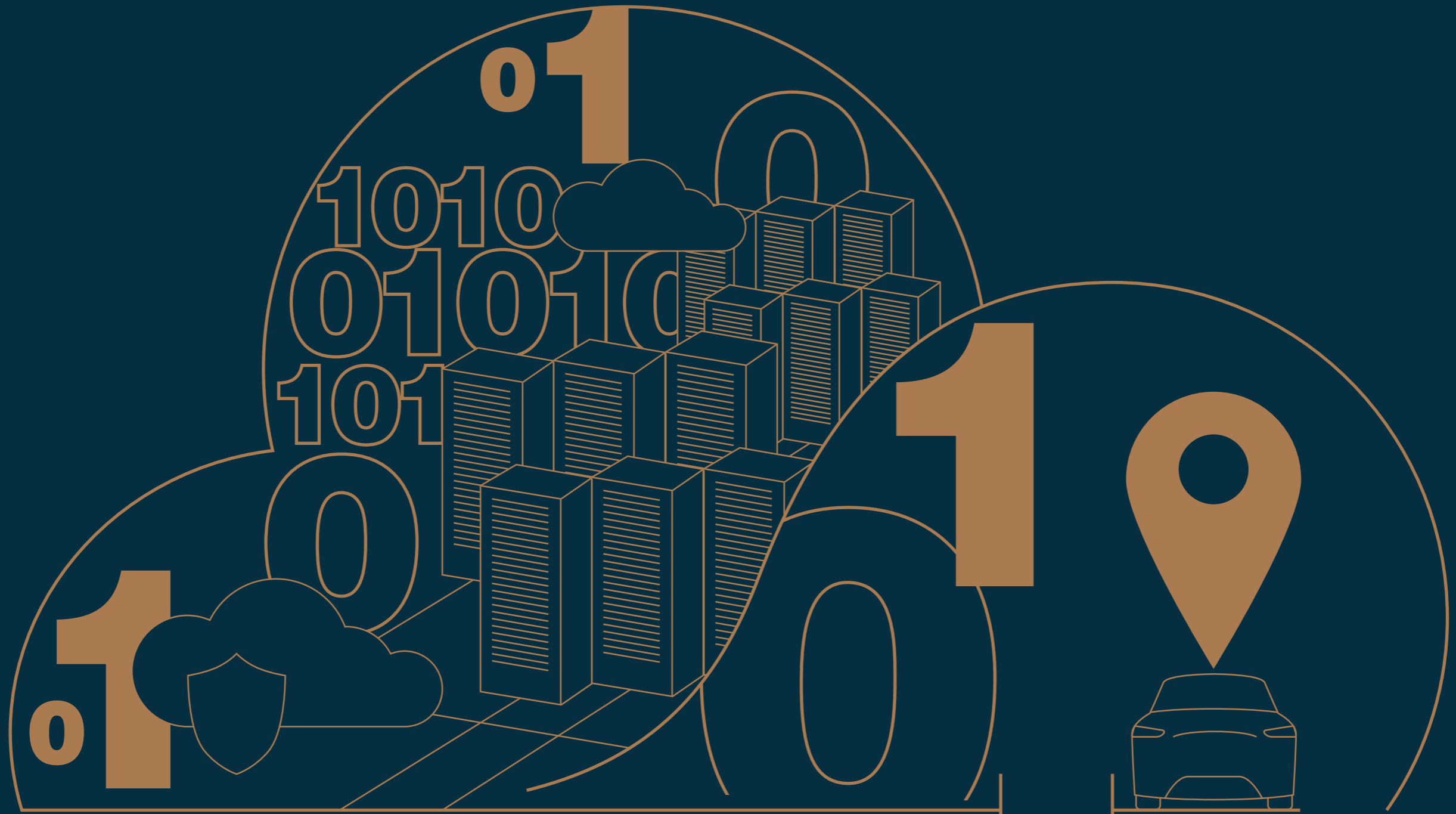
(人民幣百萬元)



每股股息

(港元)





雲改賦能

